

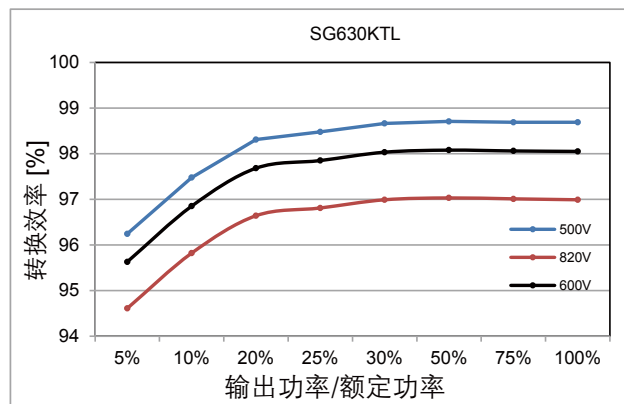


## SG 630KTL

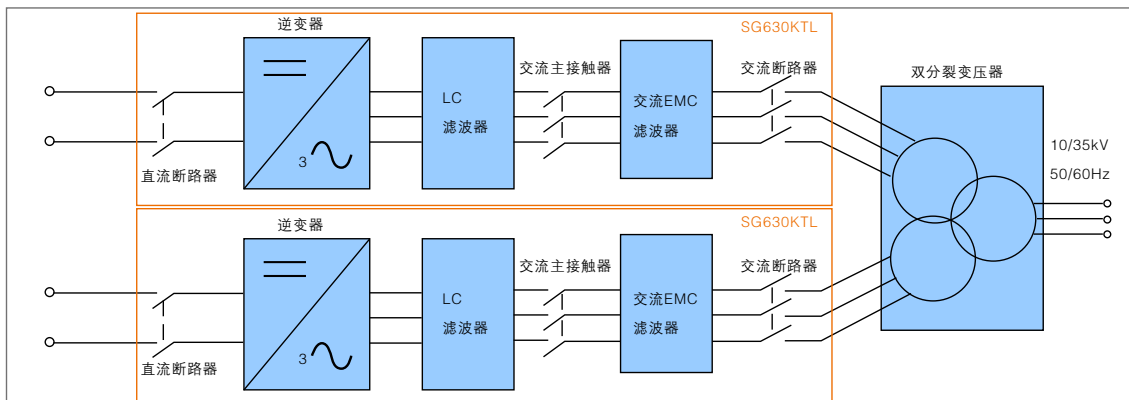
### 性能特点：

- 低电压穿越功能
- 有功功率连续可调（0-100%）功能
- 无功功率可调，功率因数范围超前0.9至滞后0.9
- 最高转换效率达98.7%
- 宽直流电压输入范围，最高可达1000V
- 使用膜电容提高使用寿命至30年
- 多语种触摸屏监控界面
- 辅助电加热，最低环境温度-30℃
- 适应高海拔应用<6000米（超过3000米需降额使用）
- 金太阳认证、TüV、Enel-GUIDA认证、符合德国中压电网BDEW指令

### 效率曲线



### 兆瓦级应用方案：



注：双分裂变压器的低压侧中心点不接地。

## 技术参数：

SG 630KTL	
<b>直流侧参数</b>	
最大直流电压	1000Vdc
启动电压	520V
满载MPP电压范围	500~820V
最低电压	500V
最大输入电流	1400A
<b>交流侧参数</b>	
额定输出功率	630kW
最大输出功率	693kW
最大交流输出电流	1270A
额定电网电压	315Vac
允许电网电压	250~362Vac
额定电网频率	50Hz/60Hz
允许电网频率	47~52Hz/57~62Hz
总电流波形畸变率	<3% ( 额定功率 )
直流电流分量	<0.5% ( 额定输出电流 )
功率因数	0.9 ( 超前 ) ~0.9 ( 滞后 )
<b>系统</b>	
最大效率	98.7%
欧洲效率	98.5%
防护等级	IP20 ( 室内 )
夜间自耗电	<100W
允许环境温度	-25~+55°C
冷却方式	风冷
允许相对湿度	0~95%，无冷凝
允许最高海拔	6000米 ( 超过3000米需降额使用 )
<b>显示与通讯</b>	
显示	触摸屏
标准通讯方式	RS485
可选通讯方式	以太网
<b>机械参数</b>	
外形尺寸 ( 宽x高x深 )	2800x2180x850mm
重量	2400kg

## 电路框图：

